

## Geschirrspülen Große Vorwaschzone für Multi-rinse Korbtransporter mit Wärmepumpe, ZERO LIME

### Technisches Datenblatt

ARTIKEL # \_\_\_\_\_  
MODELL # \_\_\_\_\_

NAME # \_\_\_\_\_

SIS # \_\_\_\_\_

AIA # \_\_\_\_\_



535035 (NLPWEV)

Große Vorwaschzone für  
ERT Korbtransportmaschinen  
mit Wärmeückgewinnung +  
Wärmepumpe

### Kurzbeschreibung

Artikel Nr. \_\_\_\_\_

Große Vorwaschzone für ERT Korbtransportmaschinen mit  
Wärmeückgewinnung + Wärmepumpe

### Hauptmerkmale

- Das Gerät muss mit einer Multi-Rinse Korbtransport-Spülmaschine mit Ventless Wärmepumpe und automatischem Entkalker verbunden sein.
- Manuelle Vorwaschbrause kann durch das automatische Vorwaschmodul ersetzt werden. Das Modul muss vor dem Maschinenzulauf installiert werden.
- Vorwaschmodule arbeiten mit kaltem Wasser um ein "anbacken" der Speisereste auf den Tellern zu verhindern und somit die Vorwaschleistung zu verbessern.
- Große federbalancierte Inspektionstüren erlauben einfachen Zugang zum Maschinen-Innenraum; die Türen sind vollflächig geschäumt. Das verringert die Lärmentwicklung und vermindert den Wärmeverlust.
- IP25 Schutz gegen Wasserstrahl, Festkörper und kleines Ungeziefer (größer als 6 mm).
- Das eingebaute Ablassventil in den Tanks ermöglicht das automatische Entleeren und Befüllen, um das Wasser im Tank ohne Unterbrechung des Waschvorgangs aufzufrischen.
- Automatischer Ablauf-, Reinigungs-, und Deinfektionszyklus als Standard. Der Innenraum wird inklusive der Tür komplett gereinigt oder desinfiziert. Das verhindert Bakterienwachstum für maximale Hygiene und minimalen Arbeitsaufwand.
- Die Laufrichtung kann sowohl von rechts nach links als auch von links nach rechts umgestellt werden, auch vor Ort.
- Einstellbare Füße für vollen Zugang unter der Maschine zur Reinigung.
- Tiefgezogene Tanks mit großen Radien und geneigten Böden zum Ablauf, um Schmutzansammlungen zu verhindern. Absolute Dichtheit, da keine Schweißpunkte.

### Konstruktion

- Alle Hauptkomponenten sind aus rostfreiem Edelstahl gefertigt: Außenverkleidungen, interne Waschräume, Türen, Spülarne, Nachspülarne, Türen und Transportsysteme.

### Nachhaltigkeit

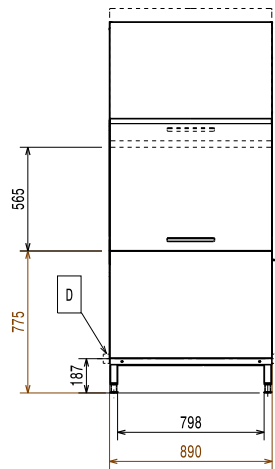


- Autostart-/Stopp stellt sicher, dass die Maschine nur läuft, wenn ein Korb durchläuft. Das verringert den Energie- und Wasserverbrauch.
- Fortschrittliches Mehrstufen-Filtersystem trennt Schmutz von Vorwaschtankwasser, wodurch ein besseres Reinigungsergebnis erreicht wird.
- Vorbereitung für externe Medienanschlüsse wie Wasser, Abwasser, Reinigungsmittel und Nachspülmittel für einfache Installation an beiden Seiten der Maschine.
- Der automatische Entkalkungszyklus sorgt für eine vollständige Kalkentfernung aus dem Hydraulikkreislauf. Die Vorwaschkammer ermöglicht hervorragende Leistung und einen niedrigeren Energieverbrauch durch hocheffiziente Heizelemente.

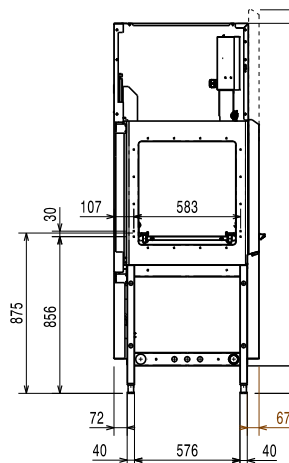
### Optionales Zubehör

Genehmigung: \_\_\_\_\_

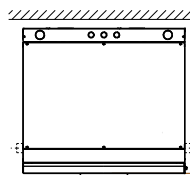
Front



Seite



oben



- CWI = Kaltwasseranschluss
- D = Ablauf
- EI = Elektroanschluss
- EO = Elektroanschlussdose
- EQ = Equipotentialschraube
- ES = Elektrosignal in-out
- HWI = Warmwasserzulauf
- U = USB Anschluss
- WI = Wasserzulauf

### Elektrisch

<b>Netzspannung:</b>	
535035 (NLPWEV)	380-415 V/3N ph/50 Hz
<b>Installierte Standardleistung*</b>	15.5 kW
<b>Vorwaschtank Heizelemente:</b>	14 kW
Heizelemente im Vorwaschtank werden nur für den Desinfektionszyklus aktiviert.	
<b>Vorwaschpumpe</b>	1.5 kW

### Wasser

#### Größe Vorwaschtank

### Schlüsselinformation

<b>Vorwasch-Temperatur</b>	10 - 40 °C
<b>Außenabmessungen, Länge:</b>	890 mm
<b>Außenabmessungen, Tiefe:</b>	825 mm
Für den Eintransport können die Türgriffe entfernt werden. So wird die Maschinenbreite auf 795mm reduziert.	
<b>Außenabmessungen, Höhe:</b>	2020 mm
<b>Höhe mit geöffneter Tür:</b>	2100 mm
<b>Einschuböffnung (Breite):</b>	530 mm
<b>Einschuböffnung (Höhe):</b>	490 mm
<b>Nettogewicht:</b>	167 kg
<b>Versandgewicht:</b>	191 kg
<b>Versandhöhe:</b>	2235 mm
<b>Versandlänge:</b>	1025 mm
<b>Versandtiefe:</b>	910 mm
<b>Versandvolumen:</b>	2.08 m <sup>3</sup>
Referenznorm für die Lautstärkenmessung: IEC60335-2-58 annex AA.	

### Nachhaltigkeit

<b>Geräuschpegel:</b>	<62 dBA
-----------------------	---------